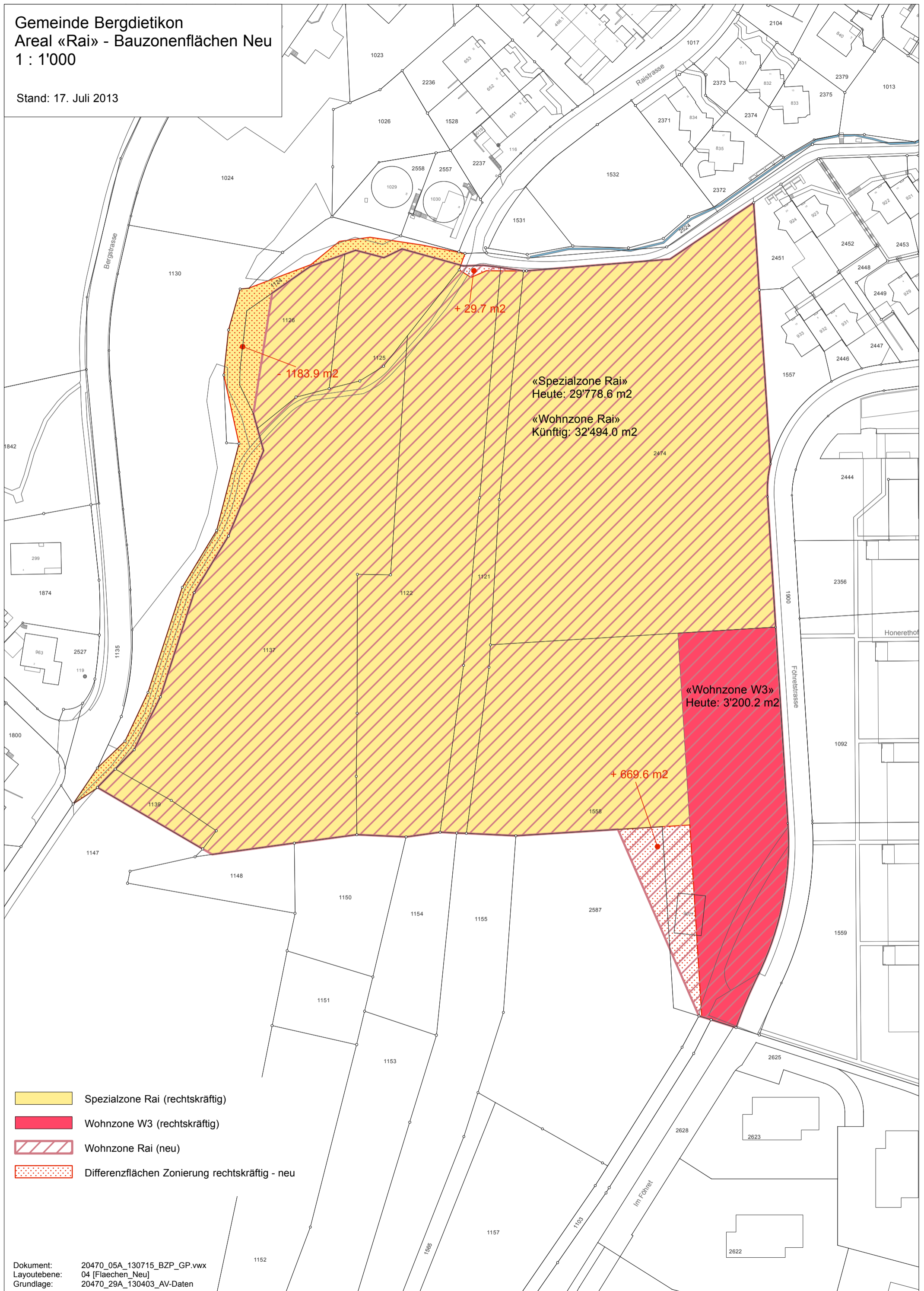


Gemeinde Bergdietikon  
Areal «Rai» - Bauzonenflächen Neu  
1 : 1'000

Stand: 17. Juli 2013



## Übersicht Bauzonenfläche heute / künftig vorgesehen

---

	m2
Spezialzone Rai, rechtskräftig	29'778.6
Wohnzone W3, rechtskräftig	3'200.2
<b>total heute</b>	<b>32'978.8</b>
Abzüge Spezialzone Rai (Fuss- Wanderweg)	-1'183.9
Erweiterung für Verbindungsstrasse bei Parzellen Nrn. 1558 und 2587	669.6
Arrondierung (Erweiterung) beim heutigen Ende Raistrasse	29.7
<b>Differenz Zonierung heute / künftig</b>	<b>-484.6</b>
<b>Wohnzone Rai (neu)</b>	<b>32'494</b>

### *Fazit*

Die neue «Wohnzone Rai» ist um ca. 485 m2 kleiner als die Gesamtfläche der rechtskräftigen «Spezialzone Rai» und der «Wohnzone W3».